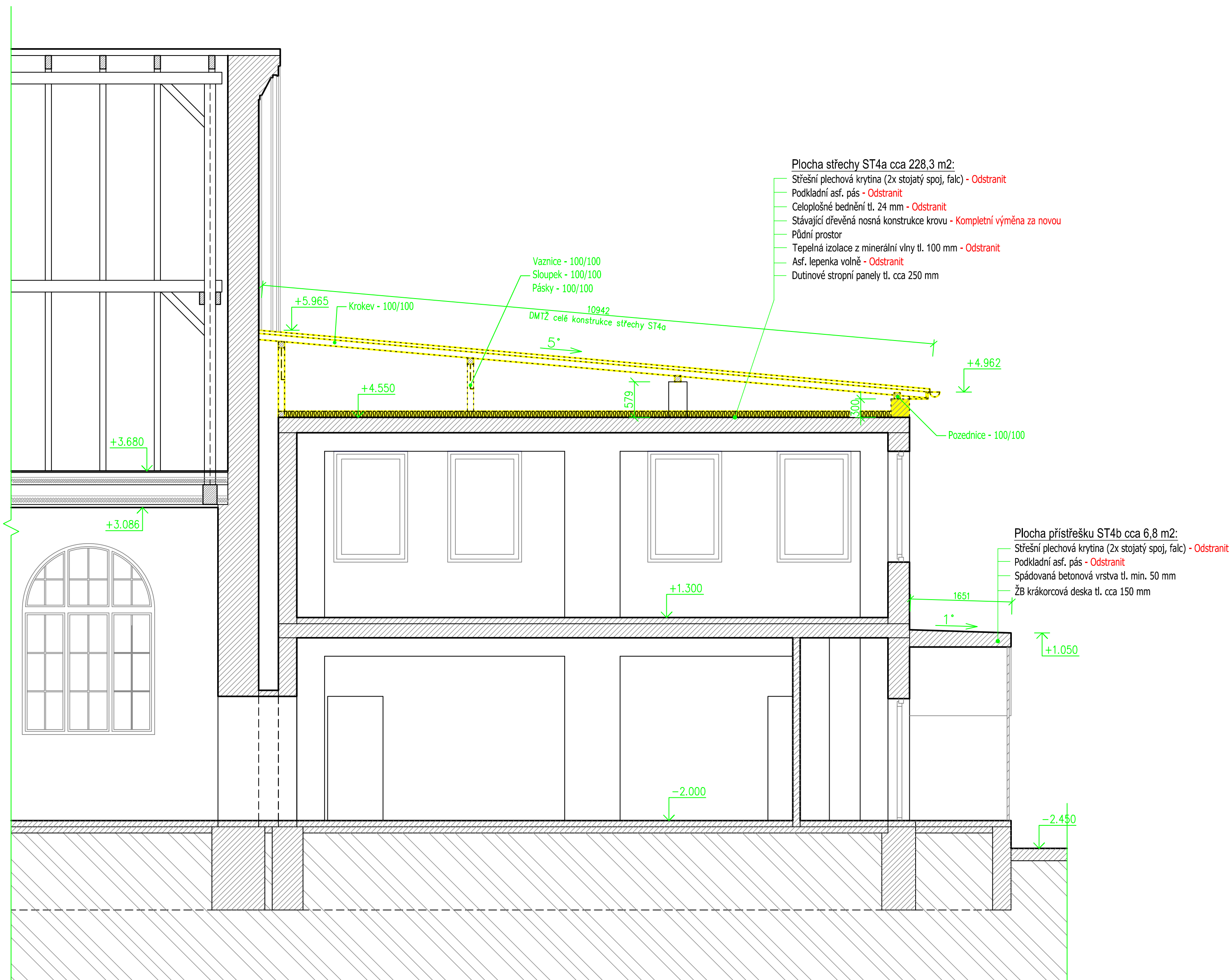
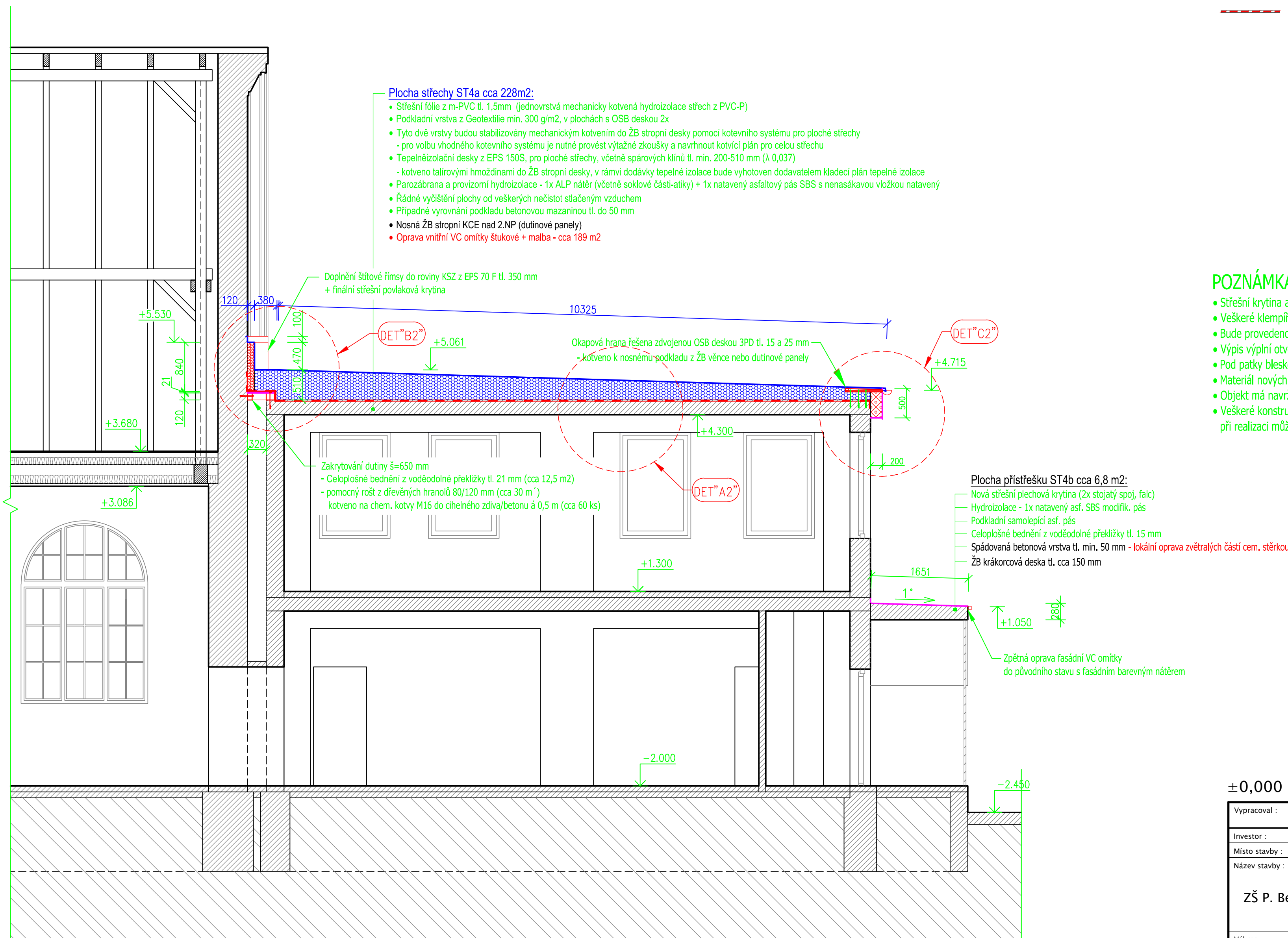


ŘEZ 10 - Stávající stav



ŘEZ 10 - Návrh

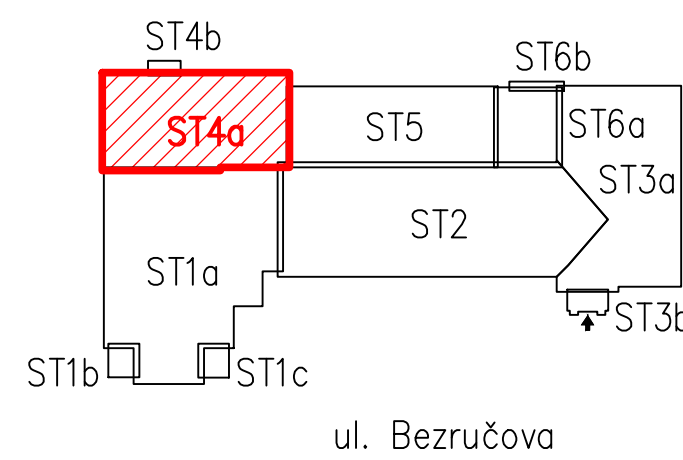


LEGENDA STAVEBNÍCH MATERIÁLŮ A HMOT

- Stávající konstrukce obecně
 - zdivo předpoklad z cp na mc
 - základové kce z betonu
 - stropní kce - dřevěné trámové (přístavby řešeny dutinovými panely)
 - Bourané konstrukce
 - Tepelná izolace ploché střechy z polystyrénových desek EPS 100 S ($\lambda=0,037$)
 - spádové klíny z EPS 100 S tl. min. 50 mm (spád min. 3 ‰)
 - po obvodu vyšších stěn zateplení z desek EPS 100 S tl. 120 mm
 - Po obvodu atiky tepelná izolace z XPS tl. 100 mm,
 - pod OSB desky spádový klín z XPS tl. 20-40 mm
 - po obvodu vyšších stěn zateplení z desek XPS 100 S tl. 120 mm
 - Střešní fólie z m-PVC II, 1,5mm (1-vrstvá mechanicky kotvená hydroizolace střech z PVC-P)
 - + podkladní vrstva z Geotextilie min. 300 g/m², v plochách s OSB deskou 2x
 - Parozábrana a provizorní hydroizolace - 1x ALP nátěr (včetně atikové části)
 - + 1x SBS modifikovaný asfaltový pás s nenáskákovou hliníkovou vložkou

POZNÁMKA:

- Střešní krytina a veškeré klemplářské doplňky budou provedeny dle technologických podkladů výrobce !!!
- Veškeré klemplářské prvky ploché střechy budou provedeny z poplastovaných P. plechu tl. min. 0,6 mm
- Bude provedeno řádné opracování všech prostupů střešním pláštěm dle typových detailů ke střešní krytině
- Výpis výplní otvorů, klemplářských, zamečnických a doplňkových konstrukcí viz. Specifikace
- Pod patky bleskovodu u ploché střechy budou podloženy přírůzy PVC fólie
- Materiál nových dřevěných prvků C24, S1, spojovací prvky pevnostní třídy 8
- Objekt má navrženou ochranu před úderem blesku viz. dílčí část projektu (Oprava bleskovodu)
- Veškeré konstrukce zakryté a nepřístupné konstrukce jsou kresleny jako domnělé dle dobových zvyklostí, při realizaci může dojít k nesrovnalostem, které budou řešeny přímo na místě



$\pm 0,000$ = Stávající podlaha 1. NP

Vypracoval :	Projektční kancelář lay-out s.r.o., nám. Svobody 527, 739 61 Třinec mobil +420 776 213 159 / vstřed@lay-out.cz
Investor :	Statutární město Třinec, Jablunkovská 160, 739 61 Třinec
Místo stavby :	Obec Třinec, k.ú. Třinec, parc.č. 1310/1, 1310/2, 1310/3, 1310/4,
Název stavby :	
ZŠ P. Bezručů, Třinec – rekonstrukce střešky	
Výkres :	Datum vypracování : 08 / 2020 Stupeň dokumentace : DPS Číslo zakázky : L2019-44 Měřítko : 1:50
	Číslo výkresu : D.02.11
SVISLÝ ŘEZ 10	